

ÉLECTIONS MUNICIPALES  
**15 ET 22 mars** 2026

**Lège-Cap Ferret**




# Bilan

2020 > 2026

**Philippe  
de Gonneville**







Comme vous, je porte Lège-Cap Ferret dans mon cœur. Nous sommes un territoire hors normes, les défis qui nous attendent sont nombreux. Ils exigent de l'engagement et du sérieux, mais aussi de l'élan et de l'enthousiasme.



« Je suis candidat pour mener Lège-Cap Ferret vers un avenir ambitieux et vivant. »

**Chères habitantes, chers habitants,**

Ici, sur la Presqu'île, tout est question d'équilibre. Entre l'océan, le Bassin et la forêt. Entre la vie à l'année et la saison touristique. Entre ce dont nous héritons et ce que nous transmettons.

Il y a six ans, vous nous avez confié la responsabilité de prendre soin de Lège-Cap Ferret dans une période de défis. Nous avons pris comme cap unique **l'intérêt de la Presqu'île** et nous l'avons tenu.

Chaque action, chaque investissement, chaque choix a été pensé **d'intérêt Presqu'île**, c'est-à-dire au service du collectif et du long terme.

Le mandat 2020-2026 aura été celui de la résilience : face à la pandémie, face aux risques naturels, face à la pression foncière et aux transformations d'un territoire fragile. Il aura été un mandat **d'action et de responsabilité**.

En six ans, nous avons trouvé des solutions pour loger durablement nos actifs, nous avons renforcé la sécurité et la solidarité, nous avons protégé le territoire face aux crises, nous avons facilité les déplacements, nous avons investi pour nos jeunes, nous avons créé des lieux de culture et d'épanouissement et nous avons préservé notre environnement exceptionnel.

Notre vigilance sur les finances publiques a été constante : nous avons **désendetté la commune, augmenté ses investissements, sans jamais toucher aux impôts**. Cette rigueur est la condition même de la confiance et de l'équité.

**Agir d'intérêt Presqu'île**, c'est défendre l'intérêt de nos habitants avec sérieux et détermination, dans un monde où l'action publique est de plus en plus complexe.

Nous avons tenu nos engagements, vous le verrez dans ce bilan. Mais il reste beaucoup d'actions à conduire et de défis à relever pour proposer un futur désirable à cette Commune que nous aimons tant.

J'ai Lège-Cap Ferret chevillée au cœur et corps depuis plus de 40 ans, c'est pourquoi je serai candidat aux élections municipales de mars prochain. Entouré de femmes et d'hommes engagés et compétents, dont le seul parti est celui de l'intérêt de Lège-Cap Ferret, je souhaite vous proposer un avenir qui nous ressemble et nous rassemble.

MAIRE DE LÈGE-CAP FERRET



**Nous avons pris comme cap unique l'intérêt de la Presqu'île et nous l'avons tenu.**

PHILIPPE DE GONNEVILLE  
MAIRE DE LÈGE-CAP FERRET







**15 447 m<sup>2</sup>**  
de foncier communal  
dédiés au logement



**Habiter  
et protéger**

**20 000**  
arbres et arbustes plantés



**PRÉSERVER  
NOTRE CADRE DE VIE**  
tout en permettant  
à ceux qui vivent et  
travaillent ici d'y rester :  
**c'est le défi majeur  
de la Presqu'île.**



**6,7 M€**  
investis pour acquérir  
des terrains dédiés  
au logement



**24**  
logements sociaux et  
**33**  
en accession programmés



**AGIR  
D'INTÉRÊT  
PRESQU'ÎLE,**  
c'est préserver cet  
équilibre entre protection  
et dynamisme.





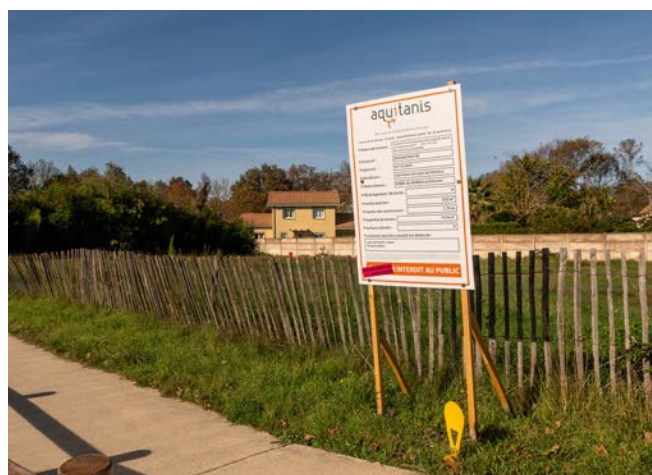
# Une politique du logement inédite, responsable et durable

## NOS PRIORITÉS :

- ➔ Face à la pression foncière, au manque de logements accessibles et aux effets du changement climatique, nous devons permettre aux jeunes, aux actifs et aux familles de se loger sur la commune, en préservant son identité.
- ➔ Nous avons construit une politique de l'habitat inédite et innovante, qui renforce durablement la mixité sociale et l'accès au logement pour tous, en veillant à la bonne intégration des projets dans les villages.

## Nos principales réalisations

- ➔ **Créer une politique du logement, établir les priorités et le plan d'action pluriannuel :**
  - ✓ création du service habitat / logement,
  - ✓ stratégie foncière et immobilière,
  - ✓ charte paysagère et architecturale.



- ➔ **Acquérir des terrains dédiés au logement :** 15 500 m<sup>2</sup> pour un montant de 5,735 M€
- ➔ **Monter des partenariats innovants avec les bailleurs sociaux pour garantir des logements à vocation sociale pendant 65 ans minimum, (Aquitanis, Domofrance) :** 60 premiers logements en cours et programmés, en location et en accession sociale.



- ➔ **Négocier avec l'État pour acquérir les Grépins.**
- ➔ **Créer l'aire d'hébergement des saisonniers aux Sables d'Or** (en attendant la modification du terrain dans le futur PLU).
- ➔ **Encadrer les locations saisonnières.**
- ➔ **Rénover, vendre et mettre en location des bâtiments d'habitations communaux.**
- ➔ **Lancer le logement intergénérationnel.**
- ➔ **Créer des logements dédiés à la réinsertion sociale.**



## Ce que ça change pour vous

Ces actions concrètes posent les bases d'un territoire plus équilibré qui offre des logements pour les actifs.

**AGIR D'INTÉRÊT PRESQU'ÎLE,** c'est permettre aux jeunes d'y vivre, aux familles de s'y loger en respectant l'authenticité des villages.





# Lège-Cap Ferret, Commune Nature

## NOS PRIORITÉS :

- ↪ Face au défi du changement climatique : préserver notre environnement exceptionnel et nos villages sous la forêt.
- ↪ Préserver durablement nos ressources naturelles.

## Nos principales réalisations

### → L'environnement au cœur des villages :

- ✓ qualité paysagère des aménagements,
- ✓ stop au goudron et végétalisation dans tous les villages,
- ✓ 8 000 arbres et arbustes plantés sur le domaine public,
- ✓ 12 000 arbres et arbustes offerts aux habitants.



### → Protéger notre environnement exceptionnel :

- ✓ 835 hectares protégés,
- ✓ renaturation des berges du Canal,
- ✓ label forêt d'exception,
- ✓ Réserve internationale de ciel étoilé,
- ✓ requalification de l'Horizon,
  - poste de secours et gare du petit train modulables,
  - renaturation de l'accès à l'océan.

### → Économiser les ressources :

- ✓ programme d'économie d'énergie dans les bâtiments,
- ✓ remplacement de l'éclairage public par des Leds,
- ✓ extinction de l'éclairage public entre minuit et 5h (hors saison),
- ✓ valorisation des biodéchets des cantines.



### → Préserver le littoral :

- ✓ renaturation des friches ostréicoles,
- ✓ mouillages et tarification écologiques des corps-morts,
- ✓ enlèvement des épaves côté Bassin,
- ✓ nettoyage raisonné des plages.

### → Villages ostréicoles :

- ✓ préservation de la mixité,
- ✓ nettoyage des villages,
- ✓ interventions quotidiennes en faveur du bien-vivre ensemble.

## Ce que ça change pour vous

**AGIR D'INTÉRÊT PRESQU'ÎLE,**  
c'est intégrer la protection des paysages et des ressources naturelles dans tous projets, petits et grands.

### → Trait de côte :

- ✓ assurer la surveillance des fosses avec le SIBA,
- ✓ soutenir les rechargements de sable réalisés par l'Association de Défense de la Pointe,
- ✓ travailler avec l'État et les riverains sur l'entretien des ouvrages,
- ✓ faire valoir la voix de la commune dans la révision du plan de prévention des risques littoraux porté par l'État,
- ✓ soutenir le projet de restauration de la fosse du Mimbeau porté par les ostréiculteurs.

### → Sensibiliser au respect de la Nature :

- ✓ journée de l'arbre,
- ✓ malette pédagogique pour les écoliers,
- ✓ Mois de la Nature,
- ✓ livret « Auprès de mon Arbre »,
- ✓ actions éco-citoyennes.



**6,2 km**

de nouvelles voies vertes



Se  
déplacer  
& vivre en  
sécurité



**AGIR  
D'INTÉRÊT  
PRESQU'ÎLE,**

c'est à la fois apaiser  
la circulation et garantir  
la sécurité de tous, dans  
les villages comme  
sur les plages.



**40**

caméras de vidéoprotection  
installées



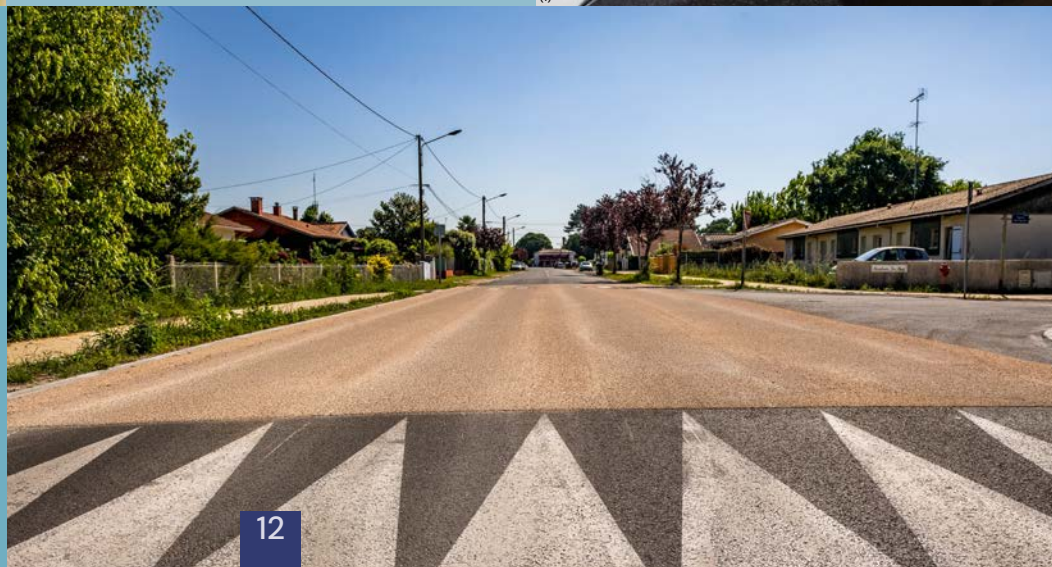
**Des moyens  
renforcés**

pour la police municipale



**Ville 30**

généralisée dans les villages



12

Se déplacer sur  
la Presqu'île,  
c'est traverser  
un territoire  
fragile et partagé.



13



# Des mobilités apaisées, une sécurité renforcée pour tous

## NOS PRIORITÉS :

Sur une Presqu'île étroite, très fréquentée et exposée aux risques naturels, la mobilité et la sécurité vont de pair.

Nos objectifs :

- rendre les déplacements plus sûrs et plus fluides,
- protéger les habitants et les visiteurs,
- prévenir les risques sur la route, dans l'espace public et en mer.

## Nos principales réalisations

### DES MOBILITÉS PLUS DOUCES, UNE CIRCULATION APAISÉE

- **Plan global des mobilités** : lancé avec le Réservoir d'idées en 2021, il combine apaisement de la circulation, sécurisation et partage de l'espace public.
- **Ville à 30 km/h généralisée.**
- **Apaisement de la vitesse** : ralentisseurs sur les axes principaux, écluses dans les lotissements, sens de circulation saisonniers.
- **6,2 km de nouvelles voies vertes dans les villages** : Lège, Claouey, Piquey, Le Canon, Piraillan, La Vigne.
- **Meilleur partage de l'espace public dans les centres bourgs** : aménagements légers et réversibles sur les trottoirs.
- **Participation à la mise en place du réseau Alégo de la COBAN** :
  - ✓ dessertes renforcées sur la Presqu'île (ligne 3),
  - ✓ meilleure connexion avec le Nord Bassin (lignes 1 et 10).



### UNE SÉCURITÉ PUBLIQUE RENFORCÉE, PROCHE DES HABITANTS

- **Montée en puissance de la Police Municipale** :
  - ✓ armement, extension du bâtiment,
  - ✓ renforcement des effectifs,
  - ✓ création d'une brigade de nuit et d'une brigade canine pour assurer une présence sur le terrain tout au long de l'année,
  - ✓ sonomètre pour lutter contre les tapages,
  - ✓ drone.
- **Déploiement de 40 caméras de vidéoprotection** :
  - ✓ un réseau pensé pour prévenir les incivilités, protéger les biens et les personnes, et appuyer le travail des forces de l'ordre.

### → Actions de prévention et de médiation :

- ✓ interventions de proximité, travail avec les jeunes,
- ✓ coordination avec les acteurs locaux pour maintenir un climat de confiance,
- ✓ journée portes ouvertes,
- ✓ réunion de lancement de saison avec les établissements de nuit.

### ASSURER LA SÉCURITÉ EN MER ET SUR LES PLAGES

- **Sécurité des baignades** : 3 postes de secours et près de 50 sauveteurs (MNS et CRS).
- **Nouveau ponton de La Vigne** : un équipement dédié aux besoins de secours et de sécurité.
- **Interdiction de la mise à l'eau des jet-skis en saison.**
- **Prévention des noyades hors saison** au Grand Crohot.

### PRÉVENIR LES RISQUES NATURELS : UN PLAN D'ACTION COMPLET ET COORDONNÉ

- **Un plan communal contre le risque incendie en lien avec l'État, le SDIS, l'ONF et les acteurs locaux** :
  - ✓ création d'une équipe dédiée à la prévention incendie,
  - ✓ débroussaillage massif des zones sensibles (OLD),
  - ✓ aménagements facilitant l'accès et le travail des secours,
  - ✓ installation de bornes d'alerte en forêt,
  - ✓ surveillance par drone des secteurs à risque,
  - ✓ mise à jour du DICRIM (Document d'Information Communal sur les Risques Majeurs) et diffusion à large échelle,
  - ✓ sensibilisation : réunions publiques, campagne sur les réseaux.
- **Un plan d'évacuation maritime conçu par l'État** :
  - ✓ exercices avec l'ensemble des services concernés.

### → Faire face aux événements météorologiques :

- ✓ tempêtes (Cioran, Domingo...), orage, crues centennales,
- ✓ lutter contre la submersion : dispositifs tests dans les villages ostréicoles ; batardeaux au port de Claouey.

### AGIR FACE À L'URGENCE : LA GESTION EXEMPLAIRE DE LA CRISE COVID-19

- **Assurer la continuité des services publics tout au long de la pandémie** :
  - ✓ CCAS, portage de repas, aides sociales,
  - ✓ crèches, écoles, accueils périscolaires, cantines,
  - ✓ médiathèque,
  - ✓ services techniques et administratifs mobilisés en permanence.
- **Protéger la population** :
  - ✓ couvre-feu,
  - ✓ distribution de masques à l'ensemble des habitants,
  - ✓ organisation de campagnes de dépistage,
  - ✓ participation active aux opérations de vaccination.
- **Soutenir les associations et l'économie locale** :
  - ✓ aides financières et logistiques,
  - ✓ soutien aux commerces, artisans et entreprises locales,
  - ✓ campagnes d'information et de communication pour maintenir le lien social et encourager la solidarité.

## Ce que ça change pour vous

**AGIR D'INTÉRÊT PRESQU'ÎLE**, c'est faire le choix d'une Presqu'île où l'on circule sereinement, où l'on se sent en sécurité chez soi, dans son village, dans la forêt comme au bord de l'eau – y compris lorsque surgissent les urgences et les aléas.







**23 365**

demandes traitées  
par France Services



Création  
de la Maison  
des Jeunes



Partager et  
s'entraider



**AGIR  
D'INTÉRÊT  
PRESQU'ÎLE,**

c'est renforcer les liens  
entre générations, rendre  
les services publics plus  
accessibles à tous et  
accompagner chacun à  
tous les âges de la vie.



*Solidarité, jeunesse,  
santé, proximité :  
notre Presqu'île vit  
toute l'année et doit  
proposer des services  
publics proches de vous  
et pensés pour toutes les  
générations*



**2 500**

titres d'identité délivrés  
par an



# Des services publics proches, une solidarité à tous les âges

## NOS PRIORITÉS ::

- Sur une Presqu'île vivante toute l'année, la solidarité est un pilier de la cohésion locale.
- Nous avons voulu renforcer les services de proximité, accompagner chaque génération et vivifier les liens entre habitants.

## Nos principales réalisations

### DES SERVICES PUBLICS PLUS PROCHES ET PLUS FACILES D'ACCÈS

- **France Services** : ouverte en 2021 à Lège et au Cap Ferret elle a traité plus de 24 000 demandes (logement, emploi, retraite, prestations sociales, démarches administratives, accompagnement numérique), recréant un lien de confiance entre les habitants et l'administration.
- **Service municipal des titres d'identité** : près de 2500 cartes et passeports délivrés chaque année.
- **Agence Postale Communale au Cap Ferret** : maintien de ce service essentiel suite au retrait de la Poste.
- **Déchèterie saisonnière de déchets verts à la Vigne avec la COBAN**, chaque printemps et chaque automne.



### LA SOLIDARITÉ POUR TOUS

#### → Soutenir et accompagner les plus fragiles :

- ✓ épicerie sociale,
- ✓ aides ciblées (énergie, coup de pouce, vie quotidienne).

#### → Veiller sur nos aînés :

- ✓ accompagnement des personnes vulnérables,
- ✓ transport à la demande (courses, RDV médicaux),
- ✓ ateliers de prévention santé (nutrition, mémoire, équilibre), près de 250 bénéficiaires chaque année,
- ✓ colis gourmands pour les fêtes,
- ✓ visites à domicile pour rompre l'isolement (Monalisa),
- ✓ modernisation de la résidence autonomie,
- ✓ aide aux aidants,
- ✓ soutien au maintien à domicile,
- ✓ réaménagement des locaux du CCAS.



#### → Petite enfance et Jeunesse :

- ✓ modernisation des crèches,
- ✓ nouvel accueil périscolaire de Lège,
- ✓ amélioration des écoles (confort thermique et acoustique, végétalisation des cours),
- ✓ création de la Maison des Jeunes, un lieu de vie et d'engagement ouvert à tous,
- ✓ soutien scolaire gratuit avec Prof Express,
- ✓ engagement citoyen avec le Conseil Municipal des Jeunes.

#### → Santé & handicap :

- ✓ projet de Maison de Santé pluridisciplinaire aux Sables d'Or,
- ✓ intégration du Foyer Alice-Girou dans la vie locale,
- ✓ aménagements PMR (plages, espace public),
- ✓ renforcement des liens entre les clubs sportifs et les personnes porteuses de handicap,
- ✓ mobilisation solidaire : Téléthon, journée handi-valide.



## Ce que ça change pour vous

Une Presqu'île où l'on peut grandir, travailler, vieillir et se soigner sans être isolé. Où la solidarité n'est pas un mot, mais une réalité vécue au quotidien.

**AGIR D'INTÉRÊT PRESQU'ÎLE**, c'est faire de la proximité et de l'attention à chacun la première richesse de notre territoire.

### LA DÉMOCRATIE PARTICIPATIVE EN ACTIONS

- **Contributions citoyennes à travers les 5 comités de village, le Réservoir d'idées, le comité de suivi des associations.**
- **Contributions aux études structurantes** : étude des mobilités, aménagement durable des stations.
- **Amélioration de la vie dans les villages** : aménagements de proximité.
- **Création de lien social hors saison** : fêtes de village, animations.





**+ de 100**

animations soutenues  
chaque année



**250**  
musiciens et  
**400**  
danseurs de tous les âges.



**AGIR  
D'INTÉRÊT  
PRESQU'ÎLE,**

c'est entretenir ce lien  
vivant entre les villages et  
leurs habitants.



Se  
retrouver



La vie d'ici, ce sont  
aussi les moments  
partagés : fêtes,  
sports, culture,  
rencontres,  
mémoire.





# S'épanouir à tous les âges

## NOS PRIORITÉS :

- ➔ Faire du bien-vivre ensemble un axe fort de notre action, en proposant de multiples occasions de se retrouver, toute l'année et dans tous les villages.
- ➔ Renforcer l'offre culturelle et développer les lieux d'apprentissage et de partage
- ➔ Soutenir les associations et clubs sportifs



### → La convivialité au cœur des villages :

- ✓ animations pour toutes les générations, en toute saison : fêtes de villages, Printanières, Halloween, Noël sur la Presqu'île,
- ✓ nouvelles fêtes de villages avec les comités de village, les associations et les commerçants, en dehors de la saison : Hivernales, Patrimoniales, Équinoxe, Fête du Port de la Vigne.



## Nos principales réalisations

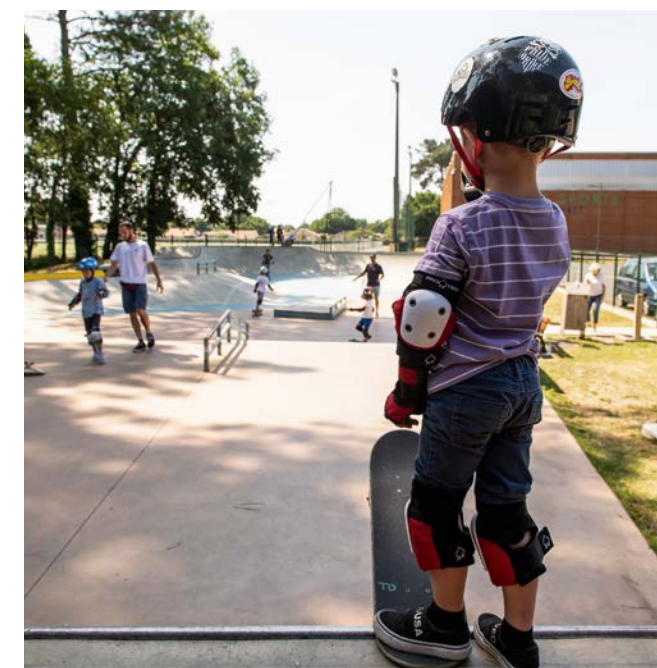
### → La culture de qualité, pour toutes et tous, toute l'année :

- ✓ nouvelle école de musique (cours à Lège et au Cap Ferret),
- ✓ création du CEAM danse en réunissant les structures municipales et associatives,
- ✓ création de l'école d'arts plastiques à Piquey,
- ✓ création de la ludomédiathèque intergénérationnelle,
- ✓ spectacles variés et accessibles : théâtre, concerts, expositions, danse, cinéma,
- ✓ renforcement du jumelage avec Sandhausen,
- ✓ valorisation du devoir de mémoire : expositions à la Maison des Archives.



### → Soutien aux clubs et associations :

- ✓ création du bureau des associations, guichet unique pour les grands projets et le quotidien,
- ✓ près de 2,157 millions d'euros de subventions versées sur le mandat et 40 bâtiments mis à disposition, personnels municipaux et fluides inclus,
- ✓ renforcement du lien entre acteurs associatifs : « petit déjeuner » des associations et repas des bénévoles, forum des associations.



## Ce que ça change pour vous

Des villages plus vivants, des espaces plus accueillants, des moments de partage plus nombreux.

**AGIR D'INTÉRÊT PRESQU'ÎLE,** c'est donner à chacun l'envie et les moyens de s'épanouir pleinement, toute l'année.

### → Favoriser la pratique sportive :

- ✓ construction des vestiaires du stade Louis-Goubet,
- ✓ mur antibruit du skatepark et local pour le skateclub,
- ✓ accueil de stage de sportifs de haut niveau,
- ✓ soutien au programme sport santé avec l'appui des clubs et des professionnels de santé.





**400**  
saisonniers hébergés  
depuis 2022



**44 M€**  
investis à votre service

**AGIR  
D'INTÉRÊT  
PRESQU'ÎLE,**

c'est défendre une  
économie qui fait vivre  
le territoire sans le  
dénaturer.



**600 000 €**

de taxe de séjour reversés  
chaque année et investis  
dans l'intérêt général



**Travailler  
et accueillir**

Préserver une  
économie locale  
dynamique, équilibrer  
activité et qualité de  
vie, accueillir sans  
subir : tel est le sens  
de notre action.



**0**  
**AUGMENTATION**  
d'impôts



# Une économie locale soutenue et un accueil maîtrisé

## NOS PRIORITÉS :

- Sur la Presqu'île, l'économie locale repose sur un équilibre fragile entre attractivité et préservation.
- Notre ambition : permettre à chacun de vivre et de travailler ici, soutenir les acteurs économiques et accueillir les visiteurs sans dénaturer l'identité du territoire.

## Nos principales réalisations

- **Aire d'hébergement des Sables d'Or :** un équipement structurant qui a permis de loger près de 400 saisonniers dans des conditions dignes et accessibles, en partenariat avec les acteurs économiques.



- **Soutien aux professionnels de la mer :**

- ✓ renaturation des friches ostréicoles,
- ✓ soutien pendant la crise du novovirus : financement de la collecte des déchets coquilliers, nettoyage des villages ostréicoles, campagnes de communication,
- ✓ création de la Maison de la Mer au centre de la Presqu'île.

- **Tourisme raisonné et durable :**

- les 600 000 € de taxe de séjour perçus chaque année intégralement réinvestis dans l'entretien des plages, la propreté, la sécurité et les animations au bénéfice de tous les citoyens
- ✓ réconciliation habitants & visiteurs : podcasts, guide, balades sonores,
- ✓ reprise du camping des Pastourelles par l'Office de Tourisme : modernisation, refuge LPO, logements pour les saisonniers.

## Ce que ça change pour vous

Des emplois à l'année, des commerces vivants, des plages entretenues, un accueil mieux maîtrisé : c'est le quotidien d'une Presqu'île équilibrée.

**AGIR D'INTÉRÊT PRESQU'ÎLE**, c'est bâtir un modèle de développement qui conjugue vitalité et sobriété, ancré dans la réalité du terrain.



- **Soutien aux entreprises locales :**

- ✓ aides pendant la crise sanitaire,
- ✓ petits-déjeuners par village,
- ✓ intégration dans les événements locaux,
- ✓ campagnes de communication en faveur du commerce local,
- ✓ élargissement des périodes d'ouvertures des marchés,
- ✓ soutien à la création d'une nouvelle zone artisanale à Lège avec la COBAN, refusée par le Préfet.

- **Des finances saines, une gestion rigoureuse**

- ✓ 44 millions d'euros investis sur la durée du mandat,
- ✓ 0 augmentation d'impôts locaux,
- ✓ désendettement de la commune à hauteur de -17 %.





ÉLECTIONS MUNICIPALES

**15 ET 22 mars** 2026

**Philippe  
de Gonneville**



## RETROUVONS-NOUS

### SUR LES MARCHÉS

TOUS LES JEUDIS  
ET SAMEDIS  
de 8h à 13h  
Marché de Lège

TOUS LES MERCREDIS  
ET SAMEDIS  
de 8h à 13h  
à partir du 7 février  
Marché du Cap Ferret

### DANS LES VILLAGES

**VENDREDI 27 FÉVRIER À 18H30**

Le Trinquet - CLAOUEY

**VENDREDI 6 MARS À 18H30**

Mairie du Canon - LE CANON

**JEUDI 12 MARS À 18H30**

**RÉUNION PUBLIQUE**

Salle de la Forestière  
Cap Ferret

**VENDREDI 13 MARS À 18H30**

**RÉUNION PUBLIQUE**

Salle de la Halle  
Lège

**SUR LES RÉSEAUX SOCIAUX :**  

CONTACTEZ-NOUS :



[contact.pdegonneville2026@gmail.com](mailto:contact.pdegonneville2026@gmail.com)

**pdg2026.fr**